

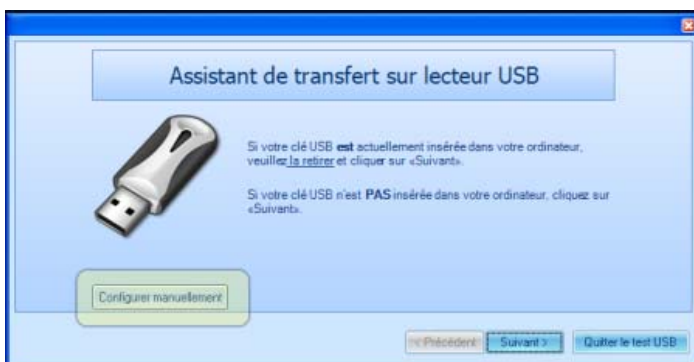
INSTRUCTIONS AUX CANDIDATS DE ERNST & YOUNG ET DE RAYMOND CHABOT GRANT THORNTON

A) Avant d'installer *Securexam (CA)* ou d'en faire les mises à jour

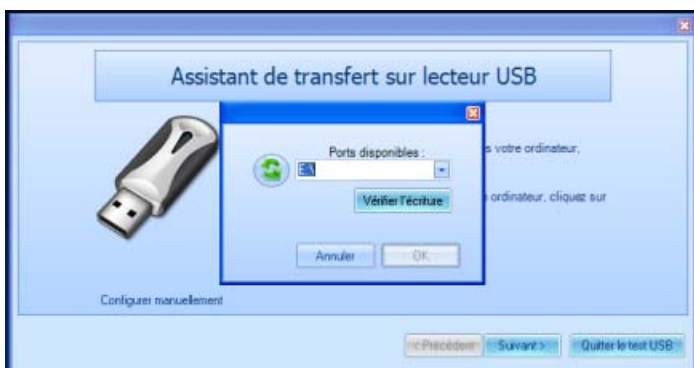
- 1) Il n'est pas possible d'installer *Securexam (CA)* ou d'en faire les mises à jour, si vous êtes connecté au réseau ou au VPN (c'est-à-dire, de votre domicile ou client).
- 2) Désactivez votre serveur proxy dans le menu « Outils » d'Internet.
- 3) Vous pourrez ensuite télécharger ou mettre à jour *Securexam (CA)*.

B) Procédure pour la clé USB

- 1) Avant de lancer *Securexam (CA)*, chiffrez votre clé USB avec le mot de passe « Canada2011 ». Il est important de vérifier, avant de lancer *Securexam (CA)*, **quel est le port USB utilisé par la clé USB**. Vous ne devriez pas choisir C:\ (lorsque vous saisissez le mot de passe pour chiffrer la clé USB, on vous indique alors dans quel lecteur la clé est située).
- 2) Lancez *Securexam (CA)*, choisissez votre langue, cliquez sur « Ouvrir une session et passer un examen », entrez votre nom d'utilisateur (votre adresse courriel) et cliquez sur OK.
- 3) À la fenêtre de l'Assistant de transfert sur lecteur USB, **cliquez sur la boîte « Configurer manuellement »**.

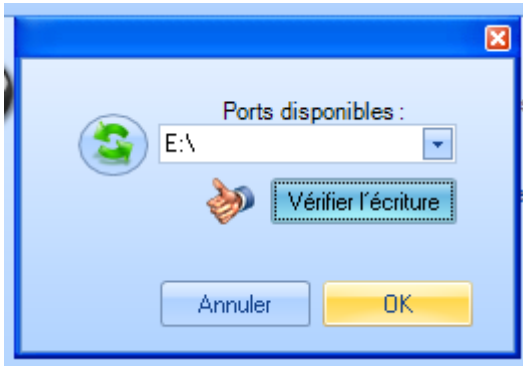


- 4) La fenêtre suivante apparaîtra.

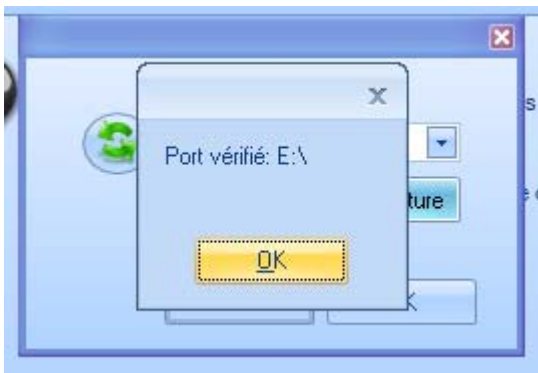


5) Choisissez le port et cliquez sur « Vérifier l'écriture »

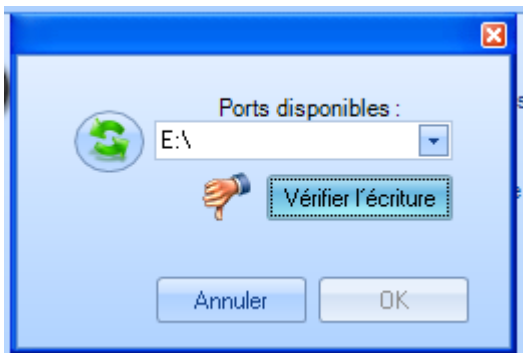
Si le port fonctionne, vous verrez la fenêtre suivante :



Cliquez sur OK



Si le port ne fonctionne pas, vous verrez la fenêtre suivante :



Dans ce cas, il s'agit soit d'une clé USB défectueuse ou vous avez choisi le mauvais port (par exemple, le lecteur cd-rom). Assurez-vous d'avoir choisi le bon port. Si la clé USB est défectueuse, quittez *Securexam (CA)* et recommencez avec une autre clé USB.